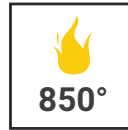
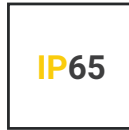
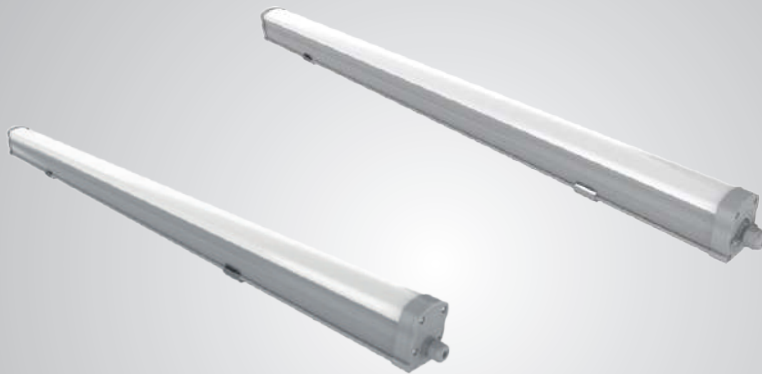


# LUMINAIRE ÉTANCHE | 50W 1500 MM

GAMME | TPV50N



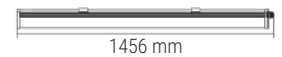
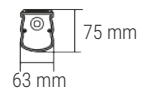
NEW



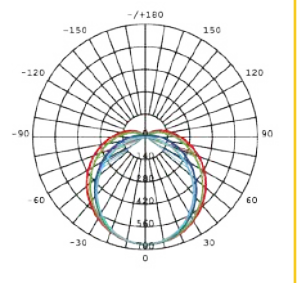
Efficacité lumineuse  
130 lm/W

> 50000h

## DIMENSIONS



## 4000K



## LUMINAIRE ETANCHE 50W 1500 MM

- Triproof 50W 1500 mm 4000K 6857 lm Polycarbonate
- Facile et rapide à câbler
- LED : SMD 2835
- Idéal pour intérieurs humides, poussiéreux et extérieurs : les caves, les hangars, les entrepôts, les aires de stationnement ouvertes et fermées, postes de travail, couloirs, etc.

RÉFÉRENCES	DÉSIGNATIONS
TPV50N	Luminaire étanche 50W   110°   IP65   IK10   6857 lm   4000K
TPV50NT	Luminaire étanche 50W   110°   IP65   IK10   6857 lm   4000K   <b>Traversant</b>

Dimensions	L. 1456 mm   l. 63 mm   H. 75 mm
Tension	AC 220-240V 50Hz
Facteur de puissance	>0.95
Puissance	50 Watts
Angle de diffusion	110°
Température de fonctionnement	-20°C~+ 45°C
Température de couleur	4000K
Flux lumineux	6857 lm
Efficacité lumineuse	137 lm/W
CRI	80
IP & IK	IP65 & IK10
Durée de vie	Supérieure à 50 000 heures L70B50