



### MATÉRIAUX

Corps en fonte d'aluminium moulé sous pression, traité anti-corrosion, finition gris. Design unique pour une dissipation thermique optimale. Led SMD Lumileds haute efficacité (120 lm/W), optique asymétrique (ULOR<1%). Avec parasurtenseur 10 kV et câble.

En zone urbaine, le luminaire TITANIUM est dans son élément : il éclaire de manière efficace, les rues, chemins et places publiques, même si son optique asymétrique 140x85° le prédispose à l'éclairage de circulation. En fonte d'aluminium moulé sous pression, son design unique lui confère une dissipation thermique optimale et, par conséquent, une grande durabilité. IP65, IK10, son efficacité lumineuse élevée (120 lm/W, led et driver Philips) lui assure une lumière douce et sécurisante.



120 lm/w

TRANSITION  
ÉNERGÉTIQUE

Durée de vie  
L80B10 à 25°C

Garantie 5 ANS

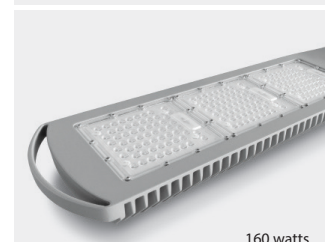
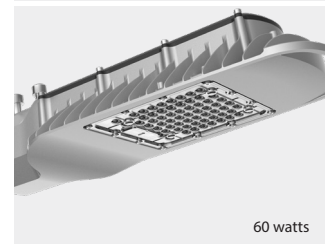
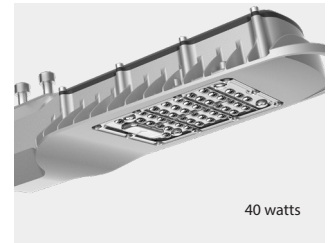
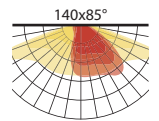
DRIVER & LED PHILIPS	ULOR < 1%	120 lm/W	140x85°
-------------------------	--------------	----------	---------

### CARACTÉRISTIQUES TECHNIQUES

40W	60W	80W	120W	160W	IP65
livré avec câble longueur 5 à 15 m.		IK10	PF 0.95	driver PHILIPS	
protection 10kV	AC120-277V	850°	50 000 heures	L80B10 à 25°C	
utilisation -20 / +45°C	EN62471 -RG0-	garantie 5 ans	RoHS compliant		

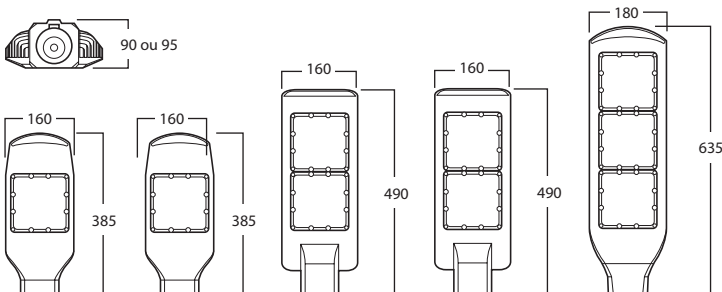


Eclairage spécifique  
à la circulation routière



Références	Watts	Efficacité	Lumens	Kelvins	Protection	Longueur câble	Poids
EP040TIT14085W	40W		4853 lm		IP65	5 mètres	3.80 Kg
EP060TIT14085W	60W		7280 lm		- IK10	7 mètres	3.80 Kg
EP080TIT14085W	80W	130 lm/W	9707 lm	3000K	- parasurtenseur 10 kV	9 mètres	5.60 Kg
EP120TIT14085W	120W		14 560 lm		- traitement anti-corrosion	12 mètres	
EP160TIT14085W	160W		19 413 lm			15 mètres	8.80 Kg

### DIMENSIONS



### LES ACCESSOIRES D'INSTALLATION à commander séparément

